

1210 WIEN, EDI-FINGER-STR. 7C



Haus E - DG - TOP 2.29

MIETKAUF

Kaufpreis € 260 000

Mietvorauszahlung (MVZ) 10% € 26 000

Mietbasis * € 587

Abzug MVZ * € 361

Hauptmietzins * € 226
(HMZ) - auf die Dauer der MVZ

Laufzeit 6 Jahre (72 Mon.)

* inkl. 10 Ust - zzgl. Betriebskosten

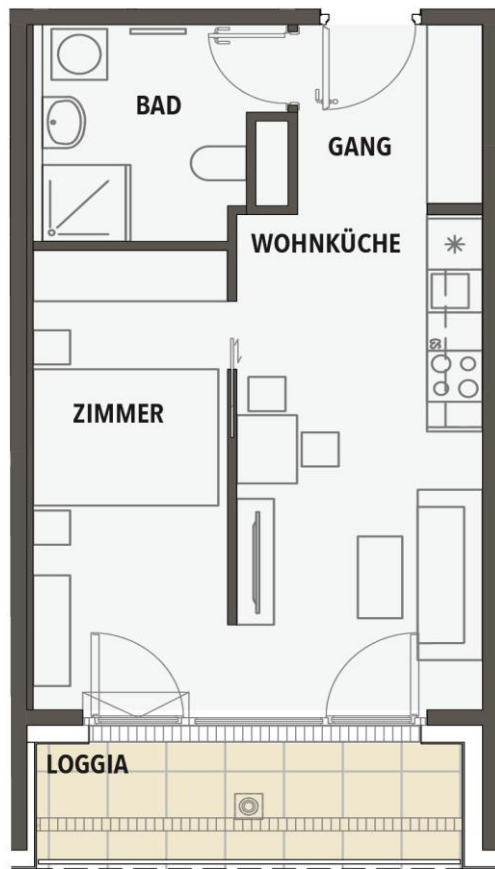
KAUFOPTION

Kann erstmalig im Jahr 4 ausgeübt werden (Indexierung: 3% fix p.a.), abzgl. der nicht verbrauchten MVZ

Kaufpreis Jahr 4 € 284 109

Kaufpreis Jahr 5 € 292 632

Kaufpreis Jahr 6 € 301 411



rentinvest



DACHGESCHOSS



KONTAKT

EHL Wohnen GmbH
Julie Wittrich
j.wittrich@ehl.at
M +43 664 780 15 358

TOPOGRAPHIE

WNFL mit Loggia 37,6 m²
Loggia 7,1 m²
Terrasse / Balkon -
Garten -
Kellerabteil 1

AUSSTATTUNG

Schlüsselfertig
Parkettböden
Bad
Sanitärarmaturen

OPTIONAL

PKW - Stellplätze
in der Tiefgarage