

1210 WIEN, EDI-FINGER-STR. 7C



Haus E - DG - TOP 2.28

MIETKAUF

Kaufpreis € 422 000

Mietvorauszahlung (MVZ) 10% € 42 200

Mietbasis * € 928

Abzug MVZ * € 586

Hauptmietzins * € 342
(HMZ) - auf die Dauer der MVZ

Laufzeit 6 Jahre (72 Mon.)

* inkl. 10 Ust - zzgl. Betriebskosten

KAUFOPTION

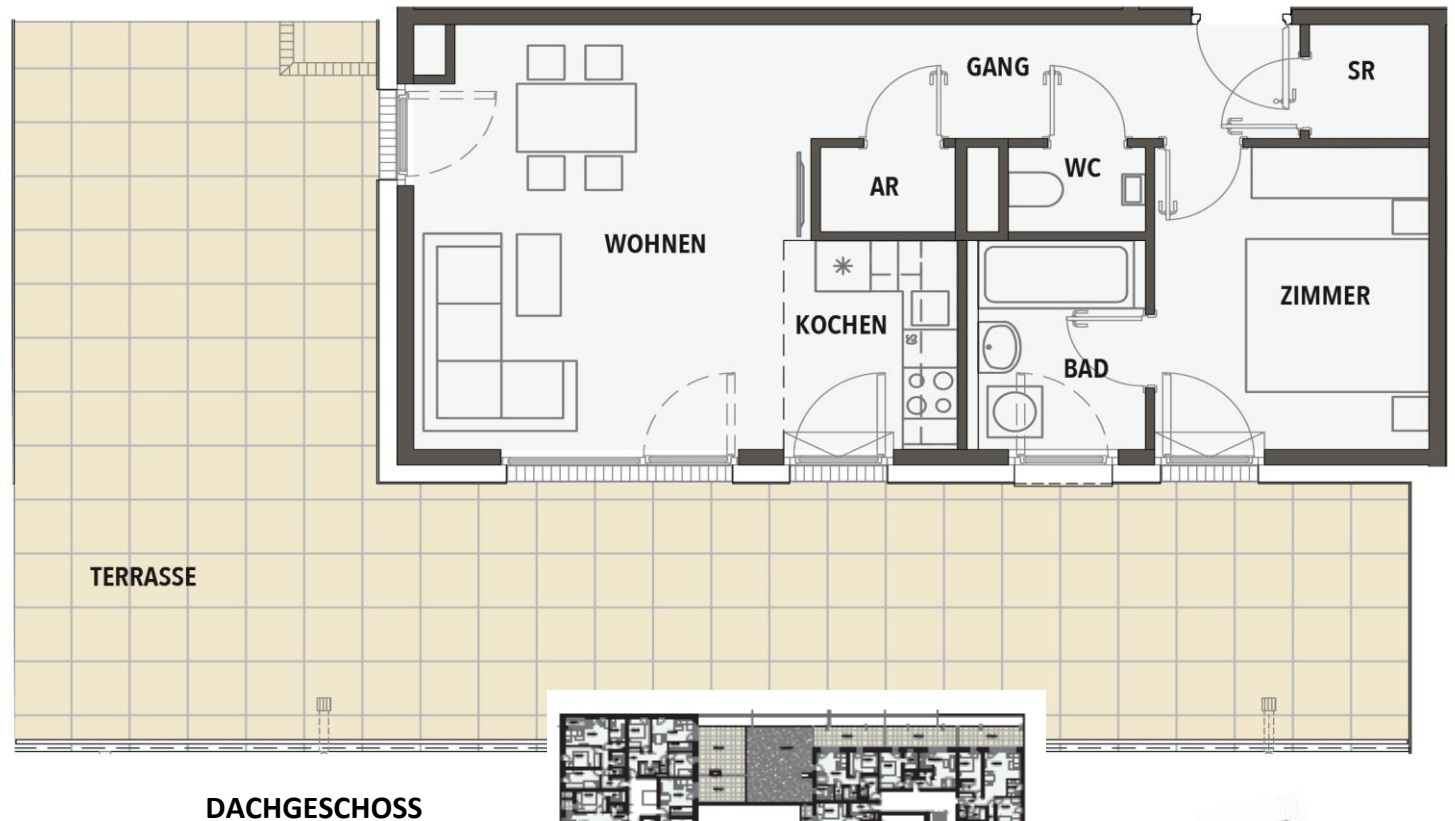
Kann erstmalig im Jahr 4 ausgeübt werden (Indexierung: 3% fix p.a.), abzgl. der nicht verbrauchten MVZ

Kaufpreis Jahr 4 € 461 131

Kaufpreis Jahr 5 € 474 965

Kaufpreis Jahr 6 € 489 214

rentinvest



KONTAKT

EHL Wohnen GmbH
Julie Wittrich
j.wittrich@ehl.at
M +43 664 780 15 358

TOPOGRAPHIE

WNFL mit Loggia	53,1 m ²
Loggia	-
Terrasse / Balkon	68,7 m ²
Garten	-
Kellerabteil	1

AUSSTATTUNG

Schlüsselfertig
Parkettböden
Bad
Sanitärarmaturen

OPTIONAL

PKW - Stellplätze
in der Tiefgarage