

1210 WIEN, EDI-FINGER-STR. 7C



Haus E - DG - TOP 2.27

MIETKAUF

Kaufpreis € 364 000

Mietvorauszahlung (MVZ) 10% € 36 400

Mietbasis * € 735

Abzug MVZ * € 506

Hauptmietzins * € 230
(HMZ) - auf die Dauer der MVZ

Laufzeit 6 Jahre (72 Mon.)

* inkl. 10 Ust - zzgl. Betriebskosten

KAUFOPTION

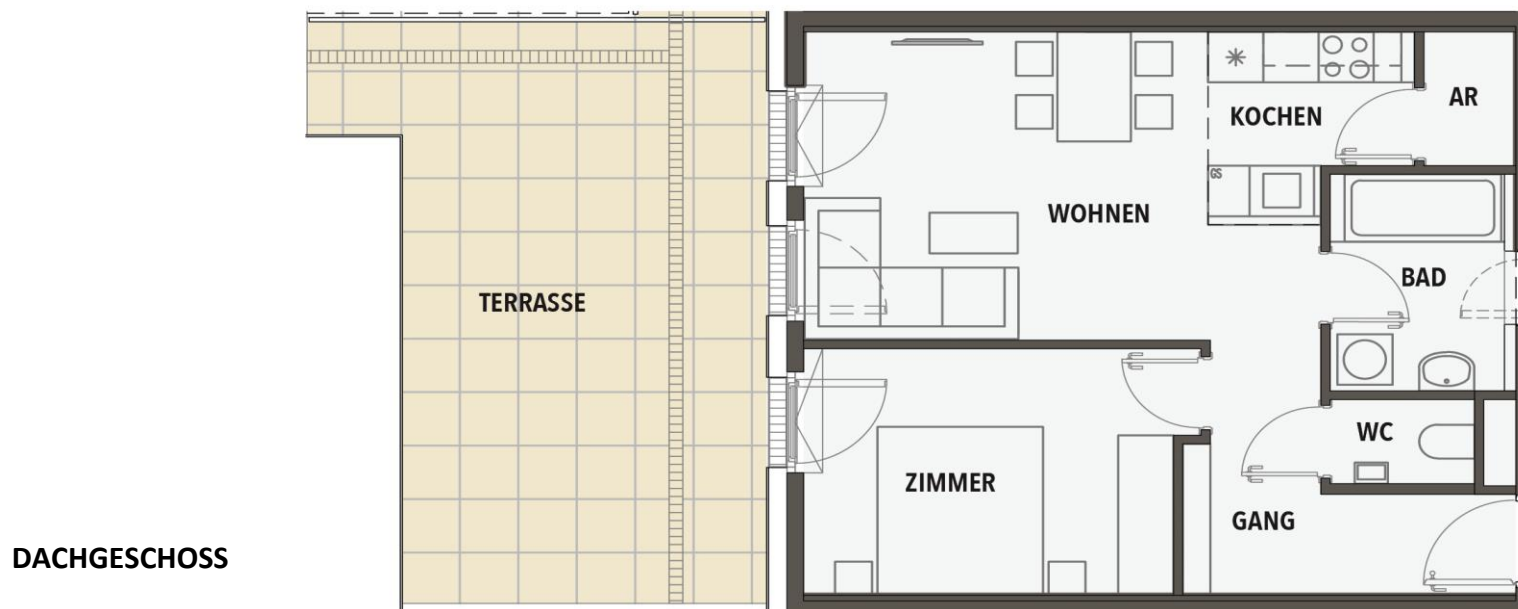
Kann erstmalig im Jahr 4 ausgeübt werden (Indexierung: 3% fix p.a.), abzgl. der nicht verbrauchten MVZ

Kaufpreis Jahr 4 € 397 753

Kaufpreis Jahr 5 € 409 685

Kaufpreis Jahr 6 € 421 976

rentinvest



DACHGESCHOSS



KONTAKT

EHL Wohnen GmbH
Julie Wittrich
j.wittrich@ehl.at
M +43 664 780 15 358

TOPOGRAPHIE

WNFL mit Loggia	49,4 m2
Loggia	-
Terrasse / Balkon	29,4 m2
Garten	-
Kellerabteil	1

AUSSTATTUNG

Schlüsselfertig
Parkettböden
Bad
Sanitärarmaturen

OPTIONAL

PKW - Stellplätze
in der Tiefgarage