

1210 WIEN, EDI-FINGER-STR. 7C



Haus E - DG - TOP 2.22

MIETKAUF

Kaufpreis € 340 000

Mietvorauszahlung (MVZ) 10% € 34 000

Mietbasis * € 684

Abzug MVZ * € 472

Hauptmietzins * € 211
(HMZ) - auf die Dauer der MVZ

Laufzeit 6 Jahre (72 Mon.)

* inkl. 10 Ust - zzgl. Betriebskosten

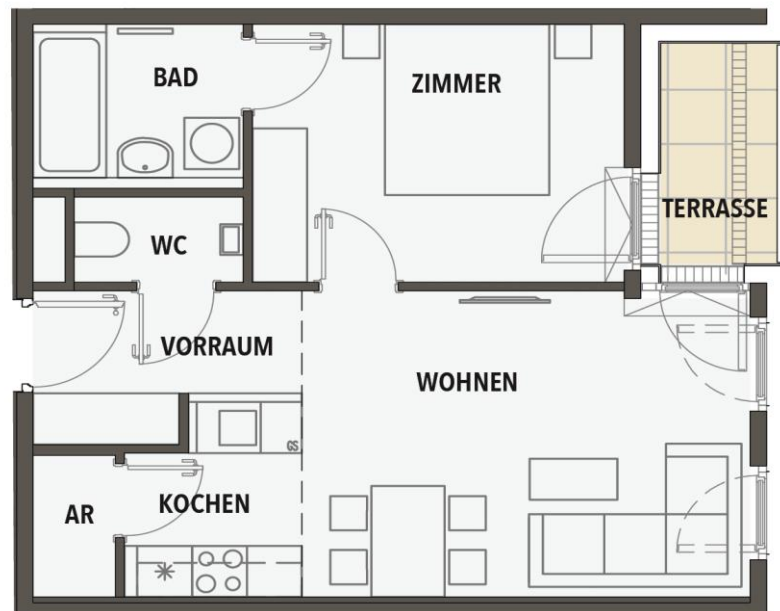
KAUFOPTION

Kann erstmalig im Jahr 4 ausgeübt werden (Indexierung: 3% fix p.a.), abzgl. der nicht verbrauchten MVZ

Kaufpreis Jahr 4 € 371 527

Kaufpreis Jahr 5 € 382 673

Kaufpreis Jahr 6 € 394 153



rentinvest



DACHGESCHOSS



KONTAKT

EHL Wohnen GmbH
Julie Wittrich
j.wittrich@ehl.at
M +43 664 780 15 358

TOPOGRAPHIE

WNFL mit Loggia	46,3 m ²
Loggia	-
Terrasse / Balkon	3,7 m ²
Garten	-
Kellerabteil	1

AUSSTATTUNG

Schlüsselfertig
Parkettböden
Bad
Sanitärarmaturen

OPTIONAL

PKW - Stellplätze
in der Tiefgarage