

1210 WIEN, EDI-FINGER-STR. 7C



Haus E - DG - TOP 2.20

MIETKAUF

Kaufpreis € 449 000

Mietvorauszahlung (MVZ) 10% € 44 900

Mietbasis * € 940

Abzug MVZ * € 624

Hauptmietzins * € 317
(HMZ) - auf die Dauer der MVZ

Laufzeit 6 Jahre (72 Mon.)

* inkl. 10 Ust - zzgl. Betriebskosten

KAUFOPTION

Kann erstmalig im Jahr 4 ausgeübt werden (Indexierung: 3% fix p.a.), abzgl. der nicht verbrauchten MVZ

Kaufpreis Jahr 4 € 490 634

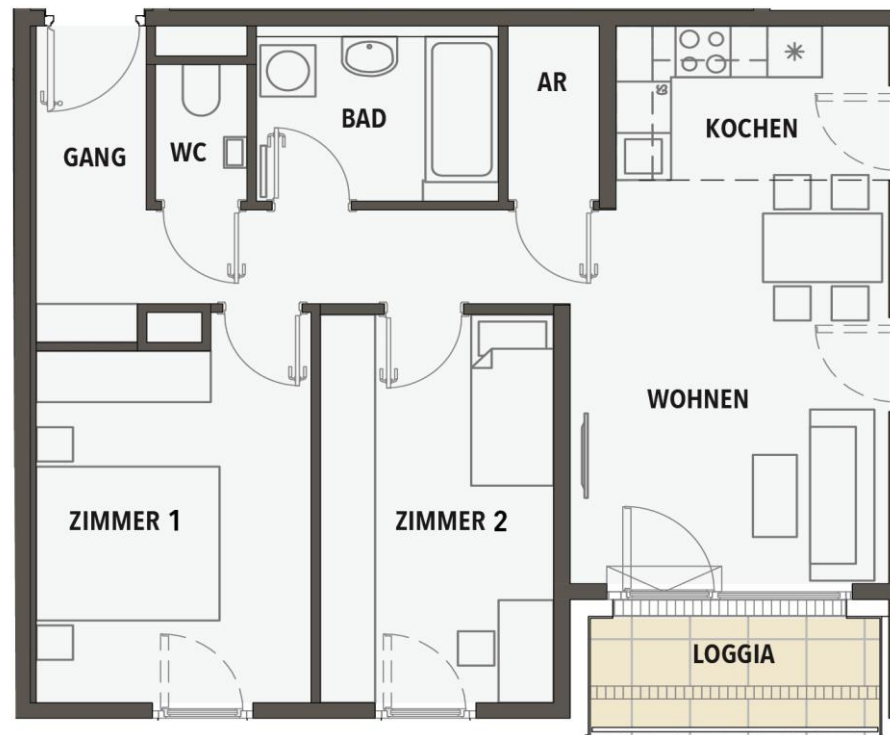
Kaufpreis Jahr 5 € 505 353

Kaufpreis Jahr 6 € 520 514

rentinvest



DACHGESCHOSS



KONTAKT

EHL Wohnen GmbH
Julie Wittrich
j.wittrich@ehl.at
M +43 664 780 15 358

TOPOGRAPHIE

WNFL mit Loggia	64,9 m ²
Loggia	4,6 m ²
Terrasse / Balkon	-
Garten	-
Kellerabteil	1

AUSSTATTUNG

Schlüsselfertig
Parkettböden
Bad
Sanitärarmaturen

OPTIONAL

PKW - Stellplätze
in der Tiefgarage