

1210 WIEN, EDI-FINGER-STR. 7C



Haus E - OG - TOP 2.16

MIETKAUF

Kaufpreis € 357 000

Mietvorauszahlung (MVZ) 10% € 35 700

Mietbasis * € 742

Abzug MVZ * € 496

Hauptmietzins * € 246
(HMZ) - auf die Dauer der MVZ

Laufzeit 6 Jahre (72 Mon.)

* inkl. 10 Ust - zzgl. Betriebskosten

KAUFOPTION

Kann erstmalig im Jahr 4 ausgeübt werden (Indexierung: 3% fix p.a.), abzgl. der nicht verbrauchten MVZ

Kaufpreis Jahr 4 € 390 104

Kaufpreis Jahr 5 € 401 807

Kaufpreis Jahr 6 € 413 861

KONTAKT

EHL Wohnen GmbH
Julie Wittrich
j.wittrich@ehl.at
M +43 624 780 15 358

TOPOGRAPHIE

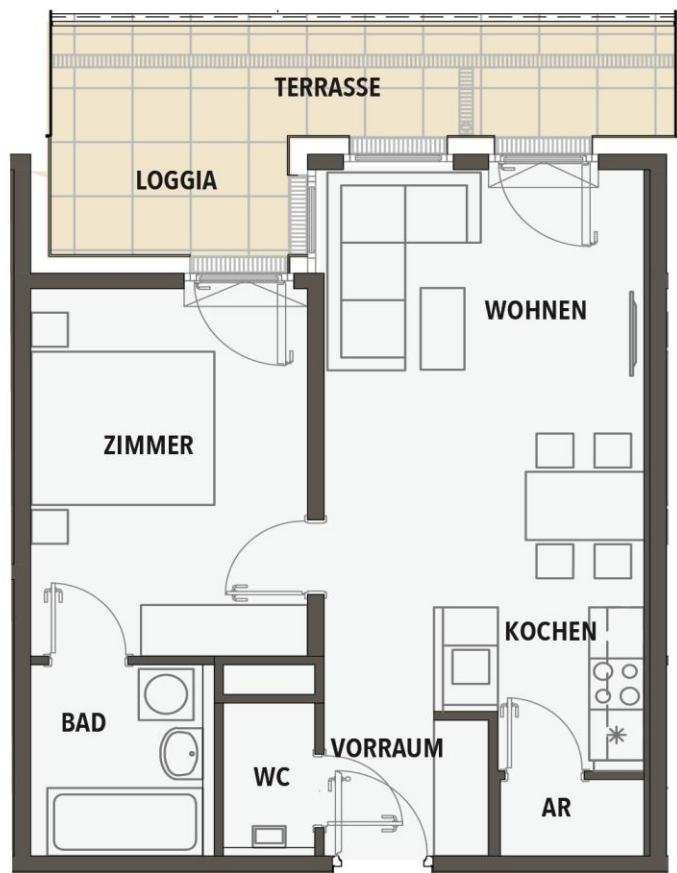
WNFL mit Loggia	47,3 m ²
Loggia	4,1 m ²
Terrasse / Balkon	9,3 m ²
Garten	-
Kellerabteil	1

AUSSTATTUNG

Schlüsselfertig
Parkettböden
Bad
Sanitärarmaturen

OPTIONAL

PKW - Stellplätze
in der Tiefgarage



rentinvest



OBERGESCHOSS

