

1210 WIEN, EDI-FINGER-STR. 7C



Haus E - OG - TOP 2.12

MIETKAUF

Kaufpreis € 379 000

Mietvorauszahlung (MVZ) 10% € 37 900

Mietbasis * € 784

Abzug MVZ * € 526

Hauptmietzins * € 257
(HMZ) - auf die Dauer der MVZ

Laufzeit 6 Jahre (72 Mon.)

* inkl. 10 Ust - zzgl. Betriebskosten

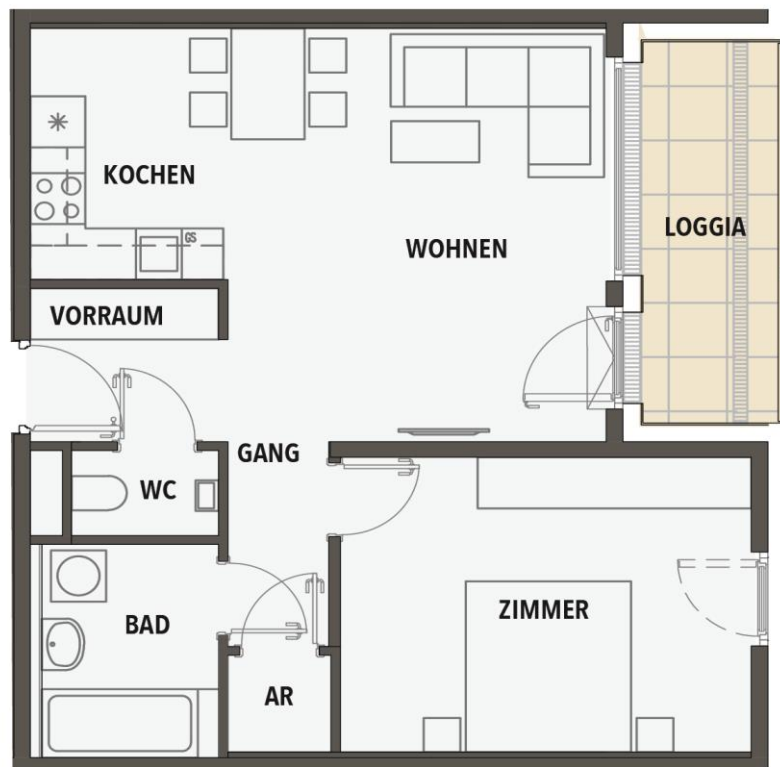
KAUFOPTION

Kann erstmalig im Jahr 4 ausgeübt werden (Indexierung: 3% fix p.a.), abzgl. der nicht verbrauchten MVZ

Kaufpreis Jahr 4 € 414 144

Kaufpreis Jahr 5 € 426 568

Kaufpreis Jahr 6 € 439 365



rentinvest



OBERGESCHOSS



KONTAKT

EHL Wohnen GmbH
Julie Wittrich
j.wittrich@ehl.at
M +43 664 780 15 358

TOPOGRAPHIE

WNFL mit Loggia	56,3 m ²
Loggia	7,4 m ²
Terrasse / Balkon	-
Garten	-
Kellerabteil	1

AUSSTATTUNG

Schlüsselfertig
Parkettböden
Bad
Sanitärarmaturen

OPTIONAL

PKW - Stellplätze
in der Tiefgarage