

1210 WIEN, EDI-FINGER-STR. 7C



## Haus E - OG - TOP 2.11

### MIETKAUF

Kaufpreis € 445 000

Mietvorauszahlung (MVZ) 10% € 44 500

Mietbasis \* € 882

Abzug MVZ \* € 618

Hauptmietzins \* € 264  
(HMZ) - auf die Dauer der MVZ

Laufzeit 6 Jahre (72 Mon.)

\* inkl. 10 Ust - zzgl. Betriebskosten

### KAUFOPTION

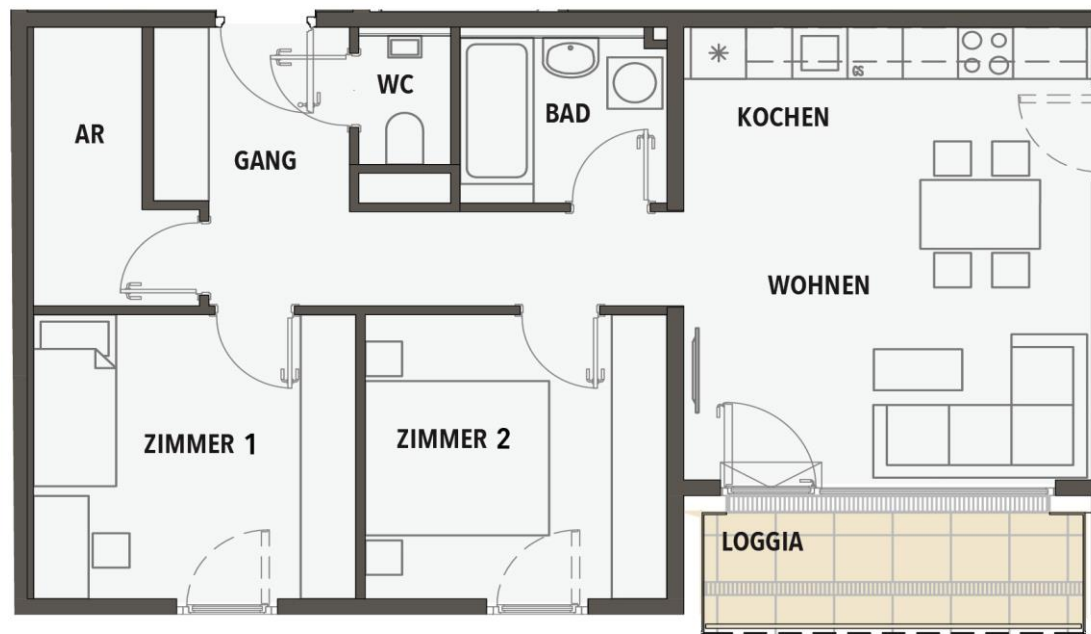
Kann erstmalig im Jahr 4 ausgeübt werden (Indexierung: 3% fix p.a.), abzgl. der nicht verbrauchten MVZ

Kaufpreis Jahr 4 € 486 264

Kaufpreis Jahr 5 € 500 851

Kaufpreis Jahr 6 € 515 877

OBERGESCHOSS



### KONTAKT

**EHL Wohnen GmbH**  
Julie Wittrich  
j.wittrich@ehl.at  
M +43 574 780 15 358

### TOPOGRAPHIE

WNFL mit Loggia 67,1 m<sup>2</sup>  
Loggia 6,1 m<sup>2</sup>  
Terrasse / Balkon -  
Garten -  
Kellerabteil 1

### AUSSTATTUNG

Schlüsselfertig  
Parkettböden  
Bad  
Sanitärarmaturen

### OPTIONAL

PKW - Stellplätze  
in der Tiefgarage