

1210 WIEN, EDI-FINGER-STR. 7C



## Haus E - DG - TOP 1.28

### MIETKAUF

Kaufpreis € 387 000

Mietvorauszahlung (MVZ) 10% € 38 700

Mietbasis \* € 812

Abzug MVZ \* € 538

Hauptmietzins \* € 275  
(HMZ) - auf die Dauer der MVZ

Laufzeit 6 Jahre (72 Mon.)

\* inkl. 10 Ust - zzgl. Betriebskosten

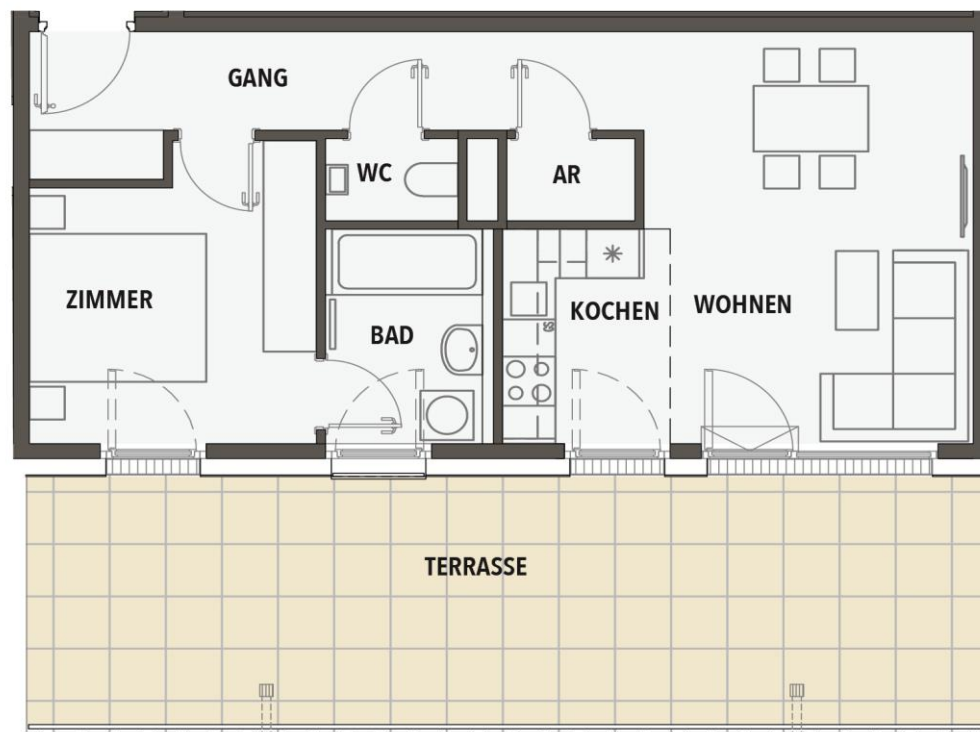
### KAUFOPTION

Kann erstmalig im Jahr 4 ausgeübt werden (Indexierung: 3% fix p.a.), abzgl. der nicht verbrauchten MVZ

Kaufpreis Jahr 4 € 422 885

Kaufpreis Jahr 5 € 435 572

Kaufpreis Jahr 6 € 448 639



rentinvest



DACHGESCHOSS



### KONTAKT

**EHL Wohnen GmbH**  
Julie Wittrich  
j.wittrich@ehl.at  
M +43 664 780 15 358

### TOPOGRAPHIE

WNFL mit Loggia	51,3 m2
Loggia	-
Terrasse / Balkon	34,2 m2
Garten	-
Kellerabteil	1

### AUSSTATTUNG

Schlüsselfertig  
Parkettböden  
Bad  
Sanitärarmaturen

### OPTIONAL

PKW - Stellplätze  
in der Tiefgarage