

1210 WIEN, EDI-FINGER-STR. 7C



Haus E - DG - TOP 1.24

MIETKAUF

Kaufpreis € 456 000

Mietvorauszahlung (MVZ) 10% € 45 600

Mietbasis * € 988

Abzug MVZ * € 633

Hauptmietzins * € 355
(HMZ) - auf die Dauer der MVZ

Laufzeit 6 Jahre (72 Mon.)

* inkl. 10 Ust - zzgl. Betriebskosten

KAUFOPTION

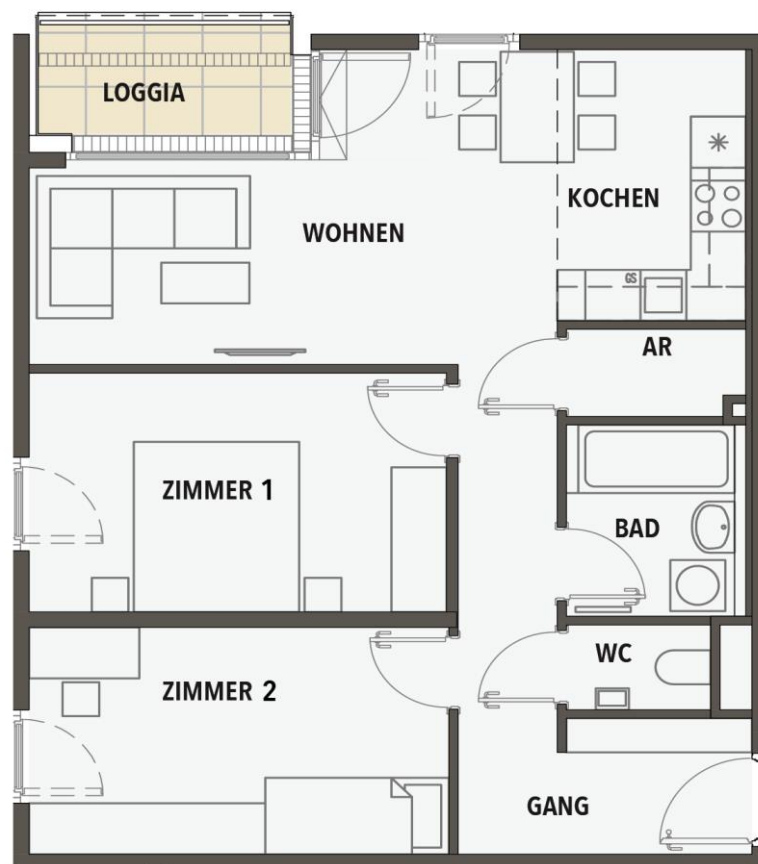
Kann erstmalig im Jahr 4 ausgeübt werden (Indexierung: 3% fix p.a.), abzgl. der nicht verbrauchten MVZ

Kaufpreis Jahr 4 € 498 284

Kaufpreis Jahr 5 € 513 232

Kaufpreis Jahr 6 € 528 629

rentinvest



DACHGESCHOSS



KONTAKT

EHL Wohnen GmbH
Julie Wittrich
j.wittrich@ehl.at
M +43 664 780 15 358

TOPOGRAPHIE

WNFL mit Loggia	66,2 m ²
Loggia	4,3 m ²
Terrasse / Balkon	-
Garten	-
Kellerabteil	1

AUSSTATTUNG

Schlüsselfertig
Parkettböden
Bad
Sanitärarmaturen

OPTIONAL

PKW - Stellplätze
in der Tiefgarage