

1210 WIEN, EDI-FINGER-STR. 7C



## Haus E - DG - TOP 1.23

### MIETKAUF

Kaufpreis € 286 000

Mietvorauszahlung (MVZ) 10% € 28 600

Mietbasis \* € 619

Abzug MVZ \* € 397

Hauptmietzins \* € 222  
(HMZ) - auf die Dauer der MVZ

Laufzeit 6 Jahre (72 Mon.)

\* inkl. 10 Ust - zzgl. Betriebskosten

### KAUFOPTION

Kann erstmalig im Jahr 4 ausgeübt werden (Indexierung: 3% fix p.a.), abzgl. der nicht verbrauchten MVZ

Kaufpreis Jahr 4 € 312 520

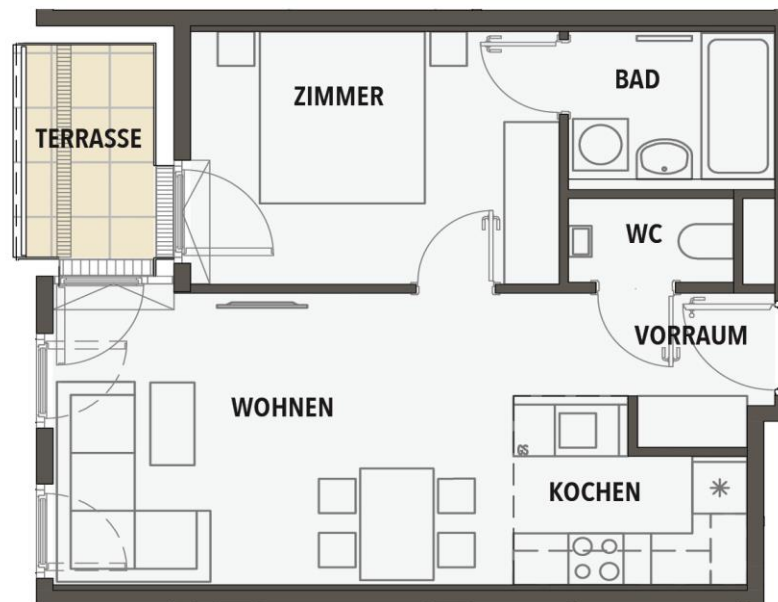
Kaufpreis Jahr 5 € 321 896

Kaufpreis Jahr 6 € 331 552

rentinvest



### DACHGESCHOSS



### KONTAKT

**EHL Wohnen GmbH**  
Julie Wittrich  
j.wittrich@ehl.at  
M +43 664 780 15 358

### TOPOGRAPHIE

WNFL mit Loggia	43,8 m <sup>2</sup>
Loggia	-
Terrasse / Balkon	3,9 m <sup>2</sup>
Garten	-
Kellerabteil	1

### AUSSTATTUNG

Schlüsselfertig  
Parkettböden  
Bad  
Sanitärarmaturen

### OPTIONAL

PKW - Stellplätze  
in der Tiefgarage