

1210 WIEN, EDI-FINGER-STR. 7C



## Haus E - DG - TOP 1.21

### MIETKAUF

Kaufpreis € 388 000

Mietvorauszahlung (MVZ) 10% € 38 800

Mietbasis \* € 806

Abzug MVZ \* € 539

Hauptmietzins \* € 267  
(HMZ) - auf die Dauer der MVZ

Laufzeit 6 Jahre (72 Mon.)

\* inkl. 10 Ust - zzgl. Betriebskosten

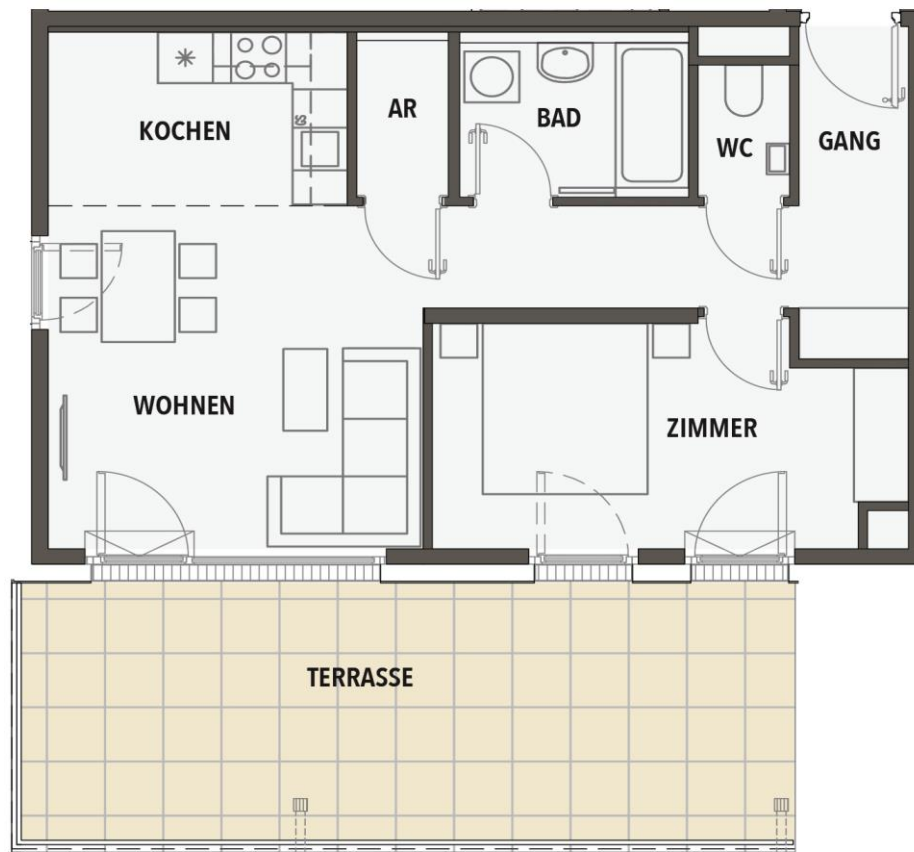
### KAUFOPTION

Kann erstmalig im Jahr 4 ausgeübt werden (Indexierung: 3% fix p.a.), abzgl. der nicht verbrauchten MVZ

Kaufpreis Jahr 4 € 423 978

Kaufpreis Jahr 5 € 436 697

Kaufpreis Jahr 6 € 449 798



rentinvest



DACHGESCHOSS



### KONTAKT

**EHL Wohnen GmbH**  
Julie Wittrich  
j.wittrich@ehl.at  
M +43 664 780 15 358

### TOPOGRAPHIE

WNFL mit Loggia	54,0 m <sup>2</sup>
Loggia	-
Terrasse / Balkon	26,6 m <sup>2</sup>
Garten	-
Kellerabteil	1

### AUSSTATTUNG

Schlüsselfertig  
Parkettböden  
Bad  
Sanitärarmaturen

### OPTIONAL

PKW - Stellplätze  
in der Tiefgarage