

1210 WIEN, EDI-FINGER-STR. 7C



## Haus E - OG - TOP 1.20

### MIETKAUF

Kaufpreis € 453 000

Mietvorauszahlung (MVZ) 10% € 45 300

Mietbasis \* € 939

Abzug MVZ \* € 629

Hauptmietzins \* € 310  
(HMZ) - auf die Dauer der MVZ

Laufzeit 6 Jahre (72 Mon.)

\* inkl. 10 Ust - zzgl. Betriebskosten

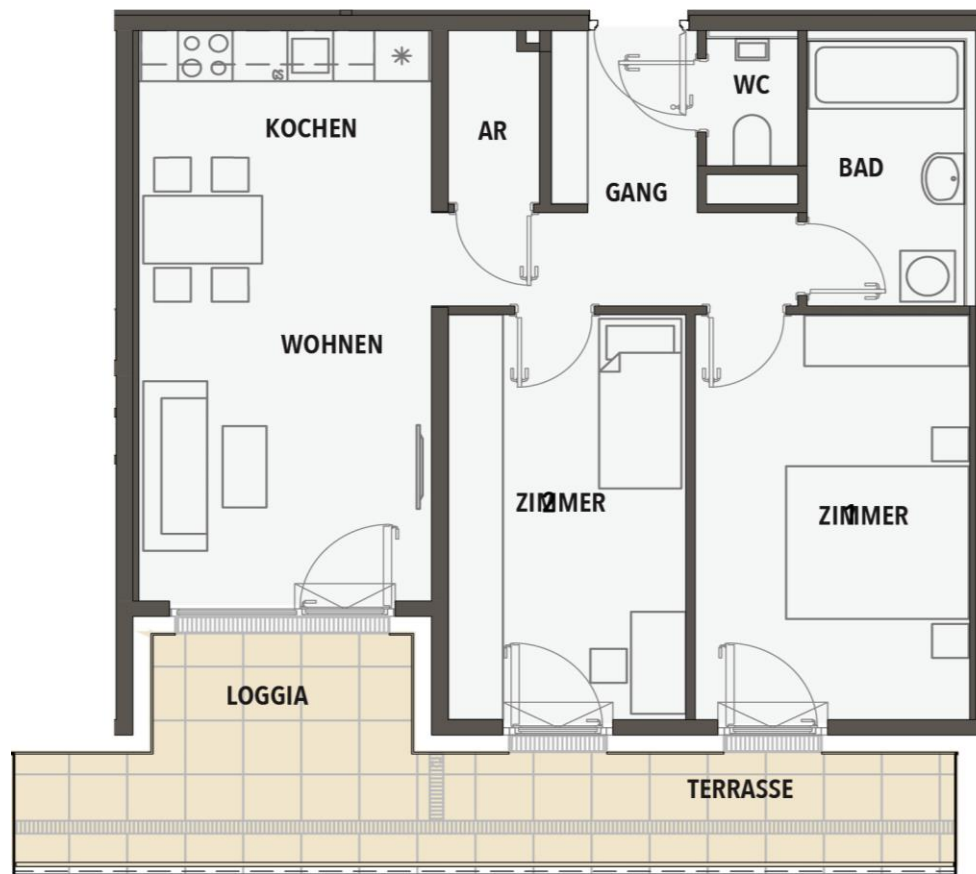
### KAUFOPTION

Kann erstmalig im Jahr 4 ausgeübt werden (Indexierung: 3% fix p.a.), abzgl. der nicht verbrauchten MVZ

Kaufpreis Jahr 4 € 495 005

Kaufpreis Jahr 5 € 509 855

Kaufpreis Jahr 6 € 525 151



rentinvest



OBERGESCHOSS



### KONTAKT

EHL Wohnen GmbH  
Julie Wittrich  
j.wittrich@ehl.at  
M +43 564 780 15 358

### TOPOGRAPHIE

WNFL mit Loggia	65,5 m <sup>2</sup>
Loggia	4,5 m <sup>2</sup>
Terrasse / Balkon	13,7 m <sup>2</sup>
Garten	-
Kellerabteil	1

### AUSSTATTUNG

Schlüsselfertig  
Parkettböden  
Bad  
Sanitärarmaturen

### OPTIONAL

PKW - Stellplätze  
in der Tiefgarage