

1210 WIEN, EDI-FINGER-STR. 7C



Haus E - OG - TOP 1.19

MIETKAUF

Kaufpreis € 453 000

Mietvorauszahlung (MVZ) 10% € 45 300

Mietbasis * € 933

Abzug MVZ * € 629

Hauptmietzins * € 304
(HMZ) - auf die Dauer der MVZ

Laufzeit 6 Jahre (72 Mon.)

* inkl. 10 Ust - zzgl. Betriebskosten

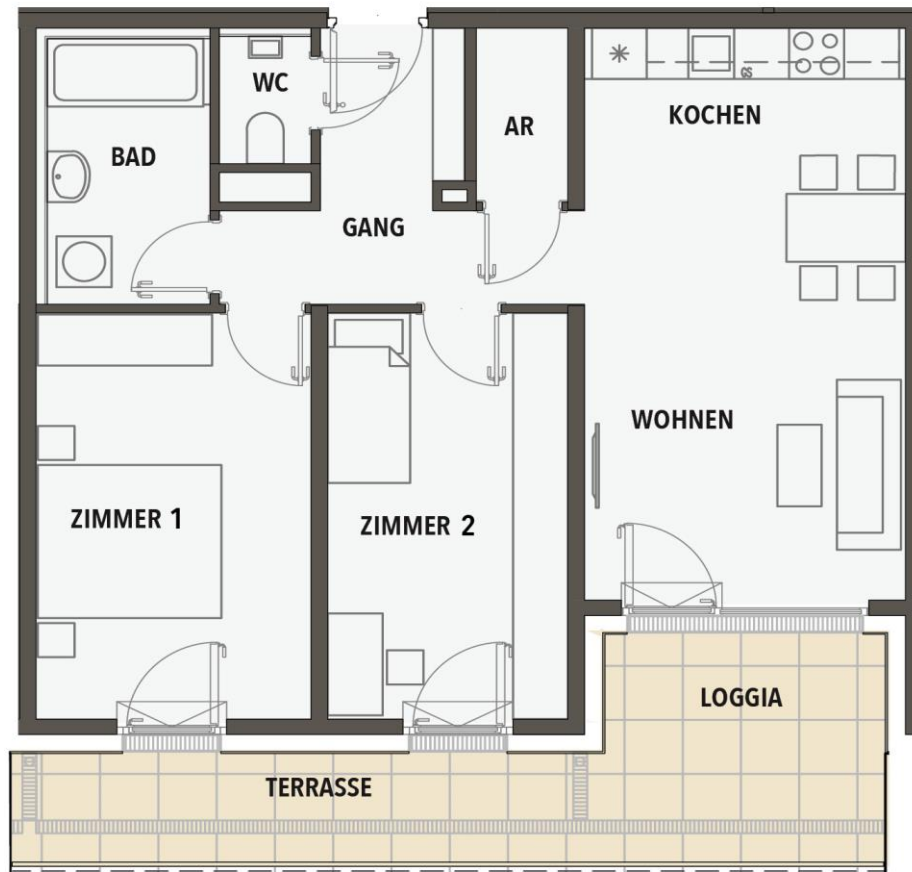
KAUFOPTION

Kann erstmalig im Jahr 4 ausgeübt werden (Indexierung: 3% fix p.a.), abzgl. der nicht verbrauchten MVZ

Kaufpreis Jahr 4 € 495 005

Kaufpreis Jahr 5 € 509 855

Kaufpreis Jahr 6 € 525 151



rentinvest



OBERGESCHOSS



KONTAKT

EHL Wohnen GmbH
Julie Wittrich
j.wittrich@ehl.at
M +43 554 780 15 358

TOPOGRAPHIE

WNFL mit Loggia	67,6 m ²
Loggia	4,9 m ²
Terrasse / Balkon	12,7 m ²
Garten	-
Kellerabteil	1

AUSSTATTUNG

Schlüsselfertig
Parkettböden
Bad
Sanitärarmaturen

OPTIONAL

PKW - Stellplätze
in der Tiefgarage