

1210 WIEN, EDI-FINGER-STR. 7C



Haus E - OG - TOP 1.17

MIETKAUF

Kaufpreis € 494 000

Mietvorauszahlung (MVZ) 10% € 49 400

Mietbasis * € 1 025

Abzug MVZ * € 686

Hauptmietzins * € 339
(HMZ) - auf die Dauer der MVZ

Laufzeit 6 Jahre (72 Mon.)

* inkl. 10 Ust - zzgl. Betriebskosten

KAUFOPTION

Kann erstmalig im Jahr 4 ausgeübt werden (Indexierung: 3% fix p.a.), abzgl. der nicht verbrauchten MVZ

Kaufpreis Jahr 4 € 539 807

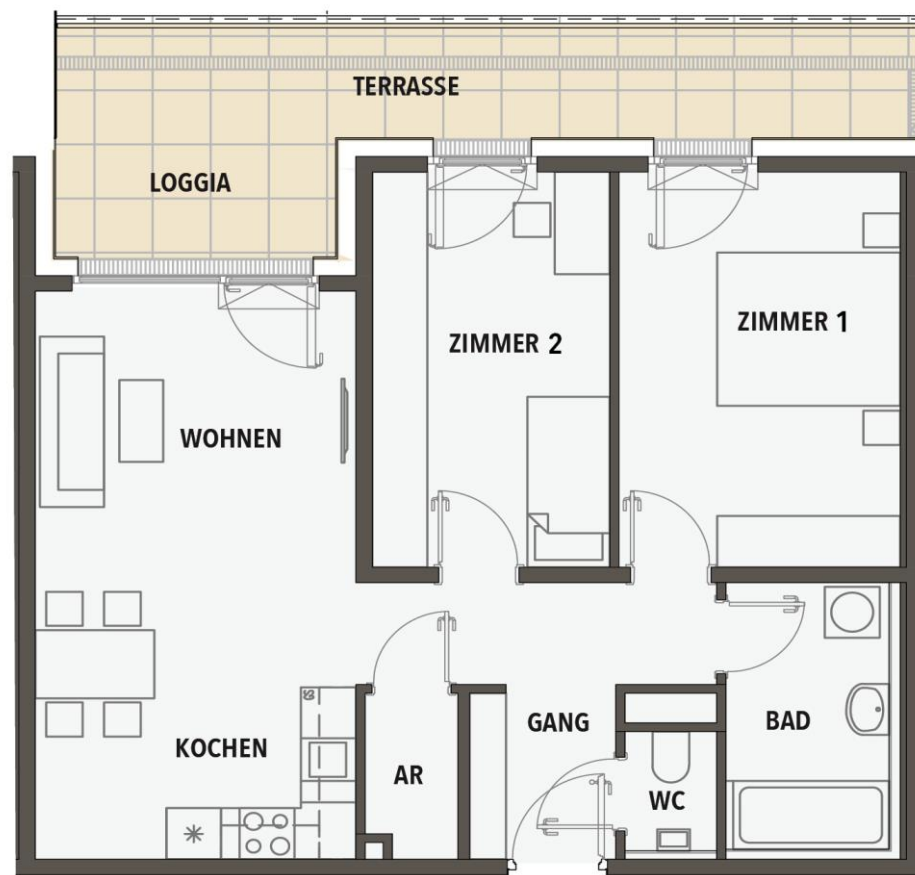
Kaufpreis Jahr 5 € 556 001

Kaufpreis Jahr 6 € 572 681

rentinvest



OBERGESCHOSS



KONTAKT

EHL Wohnen GmbH
Julie Wittrich
j.wittrich@ehl.at
M +43 664 780 15 358

TOPOGRAPHIE

WNFL mit Loggia	66,9 m ²
Loggia	4,9 m ²
Terrasse / Balkon	12,8 m ²
Garten	-
Kellerabteil	1

AUSSTATTUNG

Schlüsselfertig
Parkettböden
Bad
Sanitärarmaturen

OPTIONAL

PKW - Stellplätze
in der Tiefgarage