

1210 WIEN, EDI-FINGER-STR. 7C



Haus E - OG - TOP 1.15

MIETKAUF

Kaufpreis € 350 000

Mietvorauszahlung (MVZ) 10% € 35 000

Mietbasis * € 730

Abzug MVZ * € 486

Hauptmietzins * € 243
(HMZ) - auf die Dauer der MVZ

Laufzeit 6 Jahre (72 Mon.)

* inkl. 10 Ust - zzgl. Betriebskosten

KAUFOPTION

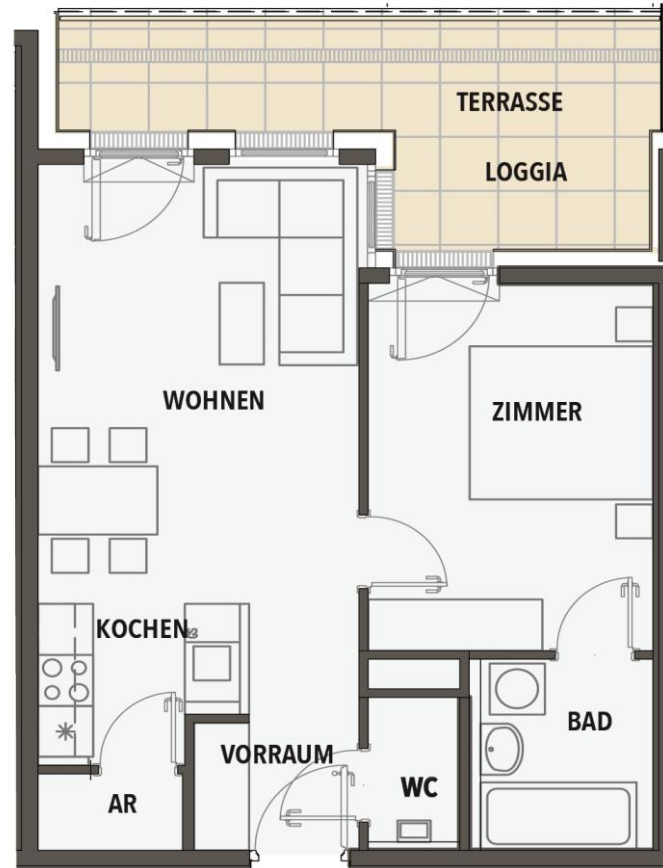
Kann erstmalig im Jahr 4 ausgeübt werden (Indexierung: 3% fix p.a.), abzgl. der nicht verbrauchten MVZ

Kaufpreis Jahr 4 € 382 454

Kaufpreis Jahr 5 € 393 928

Kaufpreis Jahr 6 € 405 746

rentinvest



OBERGESCHOSS



KONTAKT

EHL Wohnen GmbH
Julie Wittrich
j.wittrich@ehl.at
M +43 664 780 15 358

TOPOGRAPHIE

WNFL mit Loggia	47,6 m ²
Loggia	4,3 m ²
Terrasse / Balkon	9,0 m ²
Garten	-
Kellerabteil	1

AUSSTATTUNG

Schlüsselfertig
Parkettböden
Bad
Sanitärarmaturen

OPTIONAL

PKW - Stellplätze
in der Tiefgarage