

1210 WIEN, EDI-FINGER-STR. 7C



## Haus E - OG - TOP 1.12

### MIETKAUF

Kaufpreis € 296 000

Mietvorauszahlung (MVZ) 10% € 29 600

Mietbasis \* € 646

Abzug MVZ \* € 411

Hauptmietzins \* € 235  
(HMZ) - auf die Dauer der MVZ

Laufzeit 6 Jahre (72 Mon.)

\* inkl. 10 Ust - zzgl. Betriebskosten

### KAUFOPTION

Kann erstmalig im Jahr 4 ausgeübt werden (Indexierung: 3% fix p.a.), abzgl. der nicht verbrauchten MVZ

Kaufpreis Jahr 4 € 323 447

Kaufpreis Jahr 5 € 333 151

Kaufpreis Jahr 6 € 343 145

### KONTAKT

**EHL Wohnen GmbH**  
Julie Wittrich  
j.wittrich@ehl.at  
M +43 664 780 15 358

### TOPOGRAPHIE

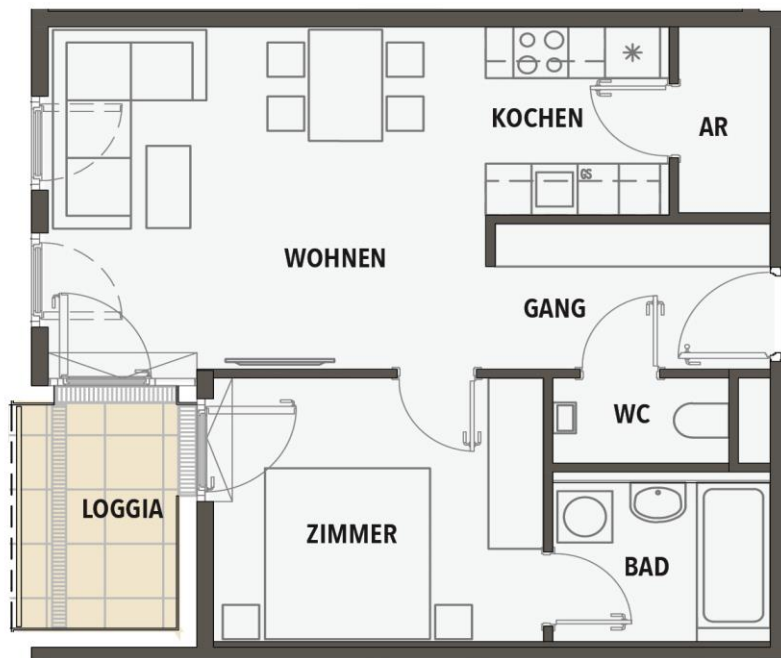
WNFL mit Loggia	48,8 m <sup>2</sup>
Loggia	5,0 m <sup>2</sup>
Terrasse / Balkon	-
Garten	-
Kellerabteil	1

### AUSSTATTUNG

Schlüsselfertig  
Parkettböden  
Bad  
Sanitärarmaturen

### OPTIONAL

PKW - Stellplätze  
in der Tiefgarage



rentinvest



OBERGESCHOSS

