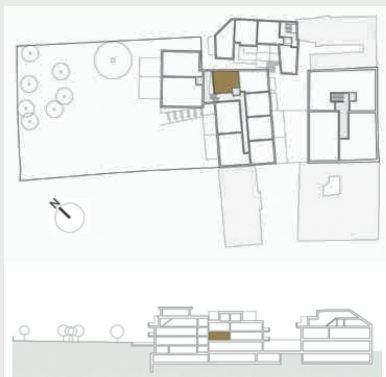


## HOFTRAKT H 01, 1. OBERGESCHOSS

Gesamtwohnfläche	51.14 m <sup>2</sup>
Wohnküche	28.49 m <sup>2</sup>
Zimmer	12.65 m <sup>2</sup>
Bad/WC	5.00 m <sup>2</sup>
Vorraum	5.00 m <sup>2</sup>
Terrasse	7.22 m <sup>2</sup>



## VERKAUF & INFOS

**Am Stadtplatz 10-11**  
**Vermögensverwaltung KG**

Oppolzergasse 6/6  
1010 Wien  
Austria

**Dr. Henriette Kurschel**

**+43 664 882 344 48**  
**hk@rentinvest.at**

  
**AM PLATZ**

Stadtplatz 10-11  
Klosterneuburg

**am-platz.at**

